

CYC ARQUITECTURA

TRIUNVIRATO 5469 | VILLA URQUIZA



TRIUNVIRATO 5469

VILLA URQUIZA - CABA

SUPERFICIE: 3105m².

PISOS: PLANTA BAJA + 15 PISOS

COCHERAS: 17 CUBIERTAS + 6 DESCUBIERTAS.

UNIDADES: 2 y 3 AMBIENTES.

AMENITIES: TERRAZA - PARRILLAS COMUNES - SUM - SOLARIUM

El edificio se encuentra ubicado en el barrio de Villa Urquiza con frente a la Av. Triunvirato, entre las calles Iberá y Quesada. Es un barrio con identidad consolidada y de gran accesibilidad. En los últimos años se ha generado un gran crecimiento en el área.

Se encuentra a 2 cuadras de la Av. Congreso; a 2 cuadras de la Av. Alvarez Thomas; a 6 cuadras de la Estación Juan Manuel de Rosas, Subte línea B; y a 6 cuadras de la Estación General Urquiza, lo que permite un gran acceso a la zona céntrica de la ciudad.

El proyecto se desarrolla en planta baja y 15 pisos, con 25 semipisos de 2 y 3 ambientes. Cada unidad cuenta con palier privado, grandes balcones y amplios ambientes en los que se prioriza la calidad espacial y material, el diseño y las perspectivas.

Además, el edificio cuenta con 17 cocheras cubiertas y 15 descubiertas; bauleras; SUM; terraza común con parrillas y solarium con vistas a la ciudad.



TRIUNVIRATO 5469

UBICACION

Villa Urquiza es un barrio residencial de densidad media. Tiene una ubicación estratégica para la conexión con el resto de la Capital Federal. Cuenta con diversos transportes públicos tales como el Subte Línea B, con su Estación Juan Manuel de Rosas; el Ferrocarril General Bartolomé Mitre, con su Estación Urquiza; y varias líneas de colectivos que transitan por la Av. Triunvirato y Av. Congreso.

Tiene además, gran cantidad de plazas y plazoletas que son el pulmón del barrio y generan un lugar de expansión y punto de encuentro al aire libre para sus habitantes. Entre estos espacios se encuentran la Plaza Echeverría, el Parque Sarmiento, el Parque General Paz y el Parque Carlos Mugica.

El terreno se encuentra en una manzana donde cambia la densidad de ocupación según código de planeamiento, lo que genera un proyecto de gran altura con muy buenas perspectivas y visuales.















TRIUNVIRATO 5469

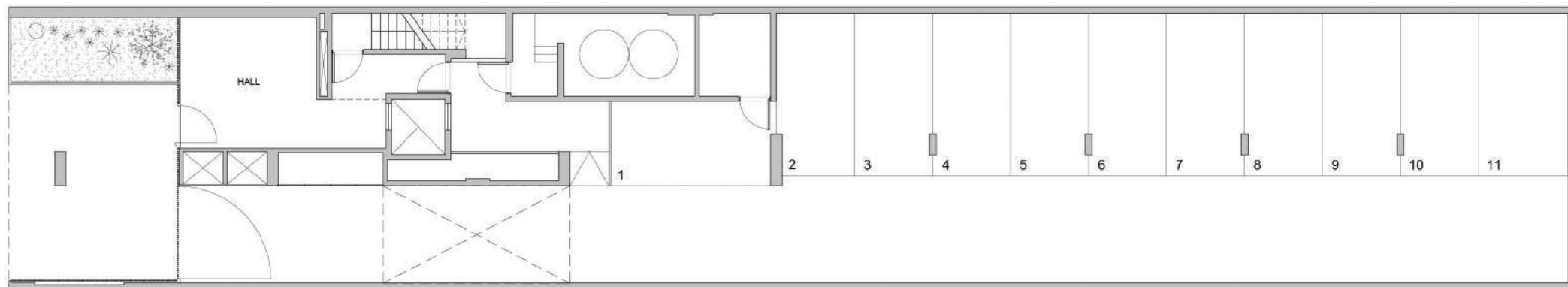
ESPECIFICACIONES TÉCNICAS



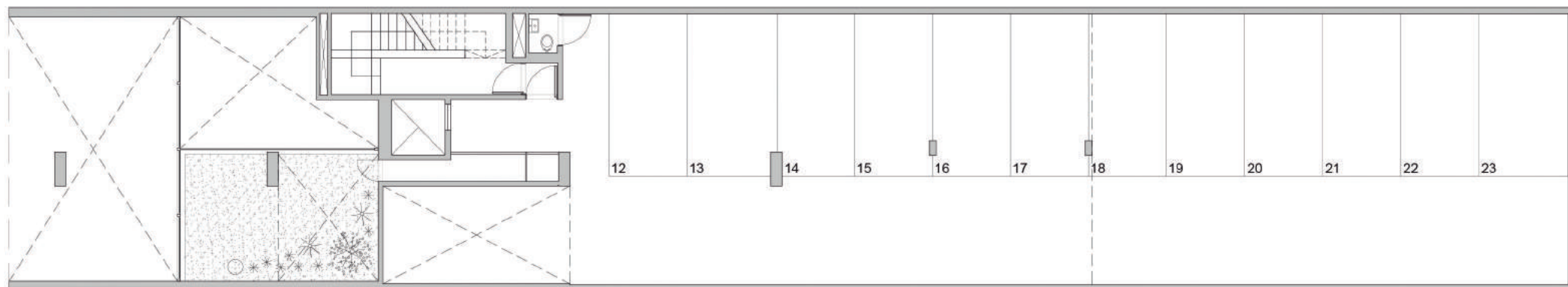
- Hormigón visto en losa.
- Tabiques con terminación en yeso.
- Pisos en travertino largo libre.
- Alimentación trifásica en cada unidad.
- Cocina y anafe eléctrico en acero inoxidable.
- Puertas interiores: Tipo placa en MDF 9 mm.
- Puertas exteriores: FR30 de chapa pintada color negro.
- Herrajes en aluminio cepillado.
- Termotanque eléctrico 80 lts.
- Sistema de calefacción por piso radiante eléctrico.
- Cañería para sistema A/C tipo split.
- Carpinterías HA62 de aluminio pintado color negro.
- Vidrio 3 + 3mm. laminado.
- Ascensor hidráulico con cabina de acero inoxidable.
- Artefactos sanitarios: marca Roca o similar.
- Grifería: marca FV o similar.
- Mesada cocina en Corian, blanca Glacier White o similar.
- Muebles de cocina: Melamina blanca simil laca.

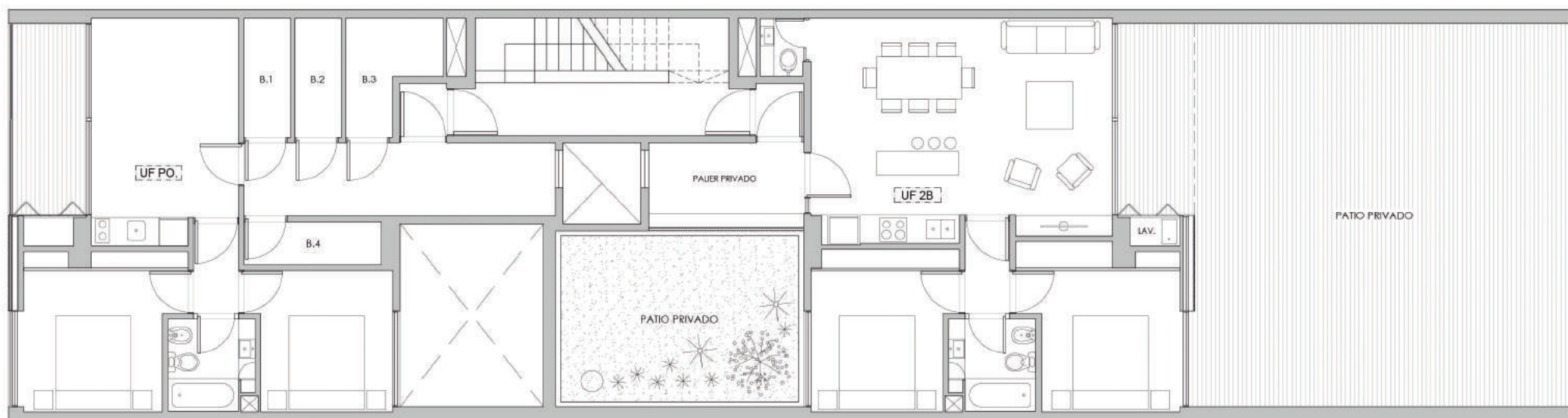
TRIUNVIRATO 5469

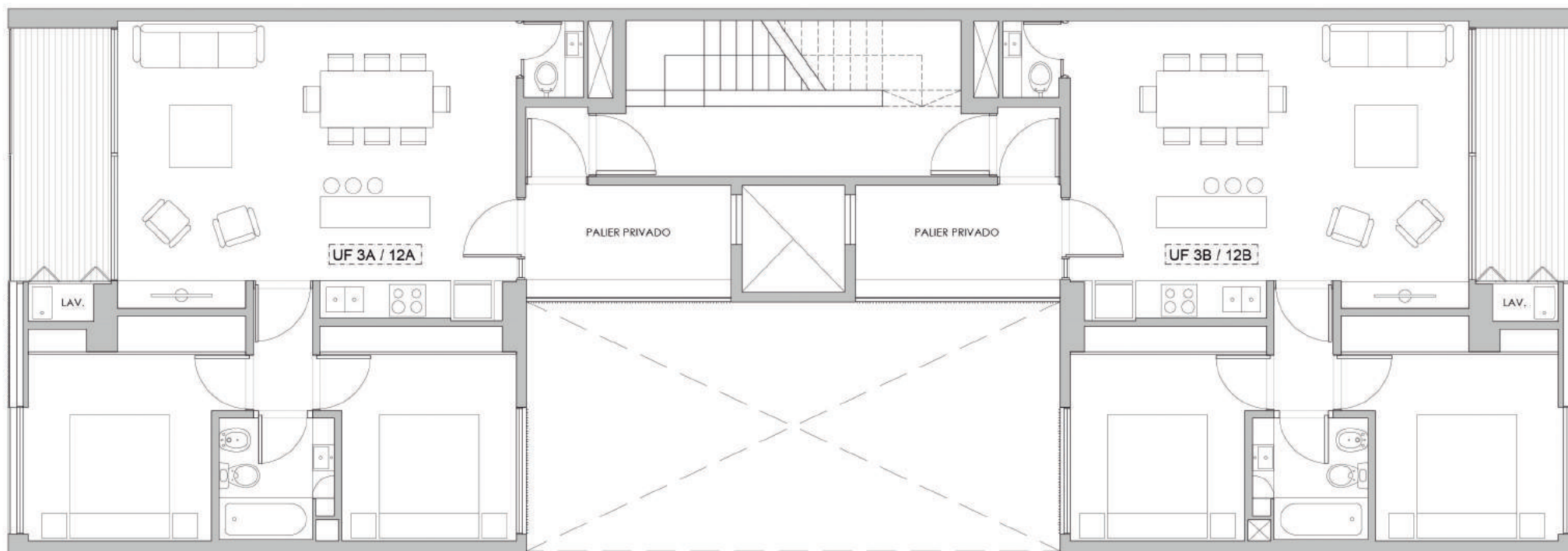
PLANTA BAJA

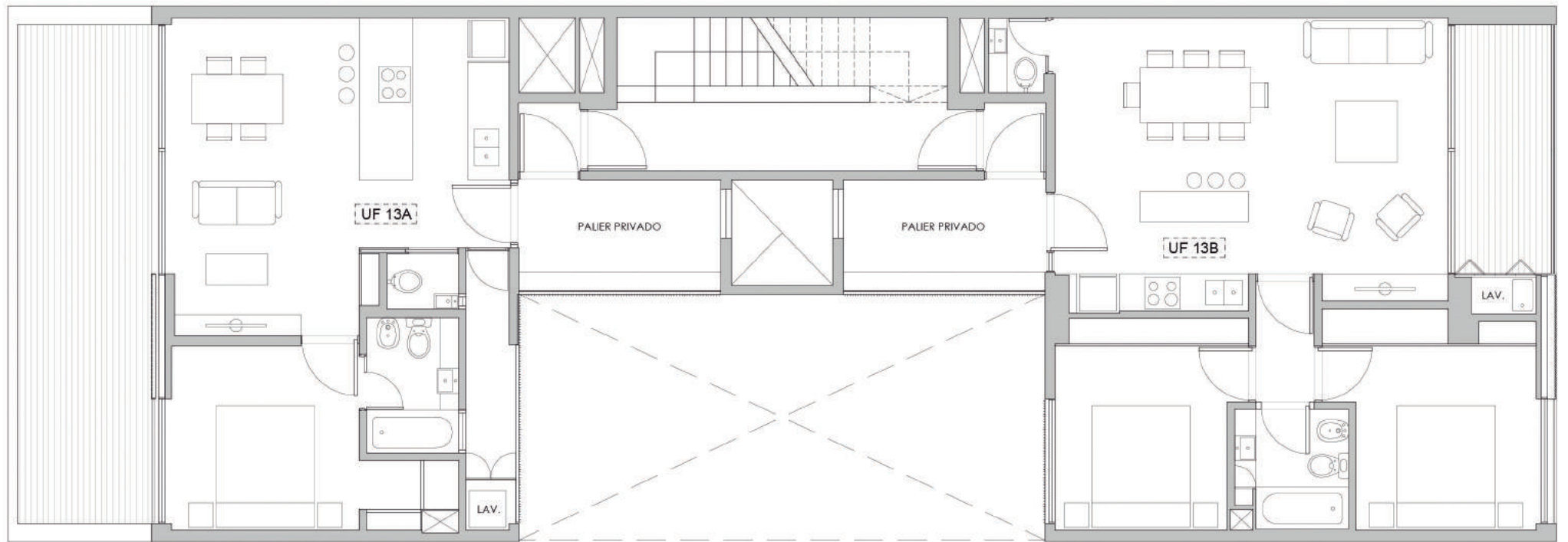


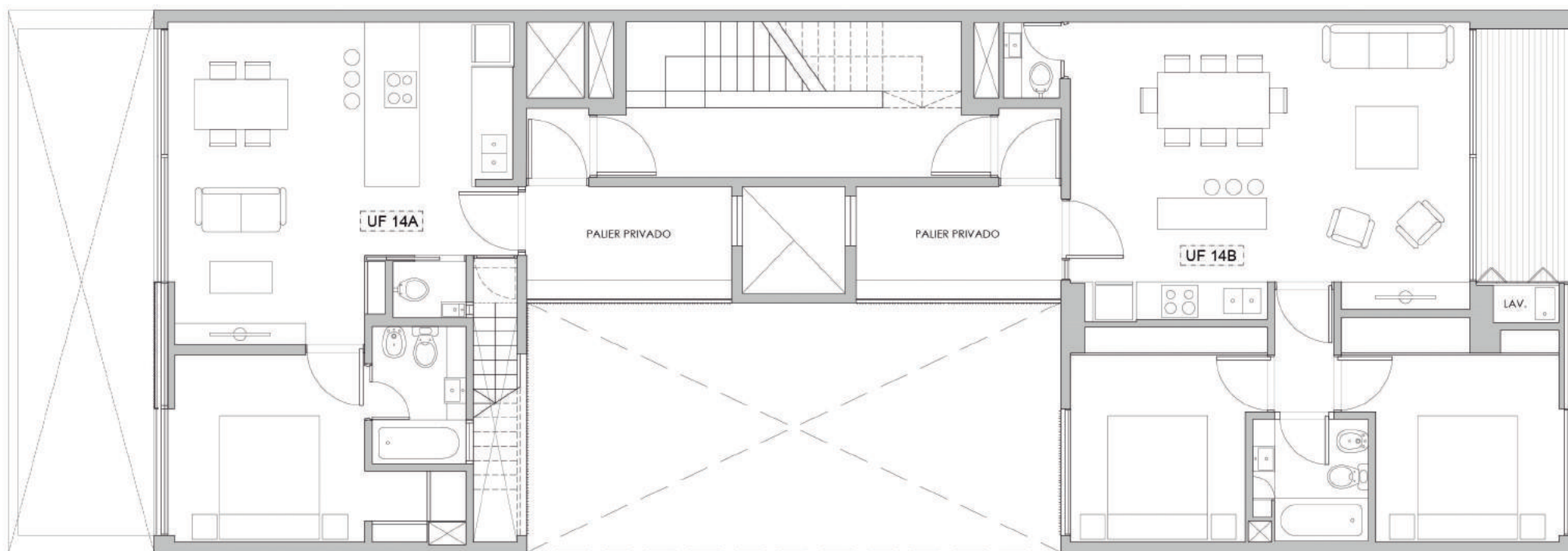
PISO 1

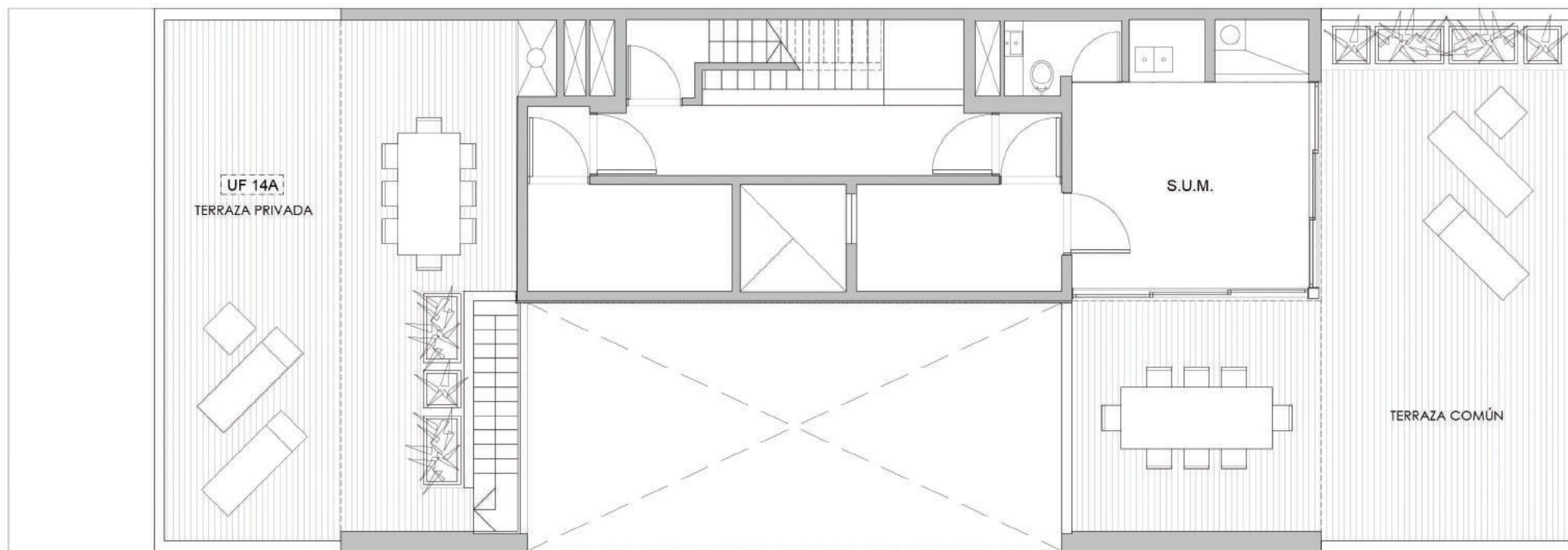








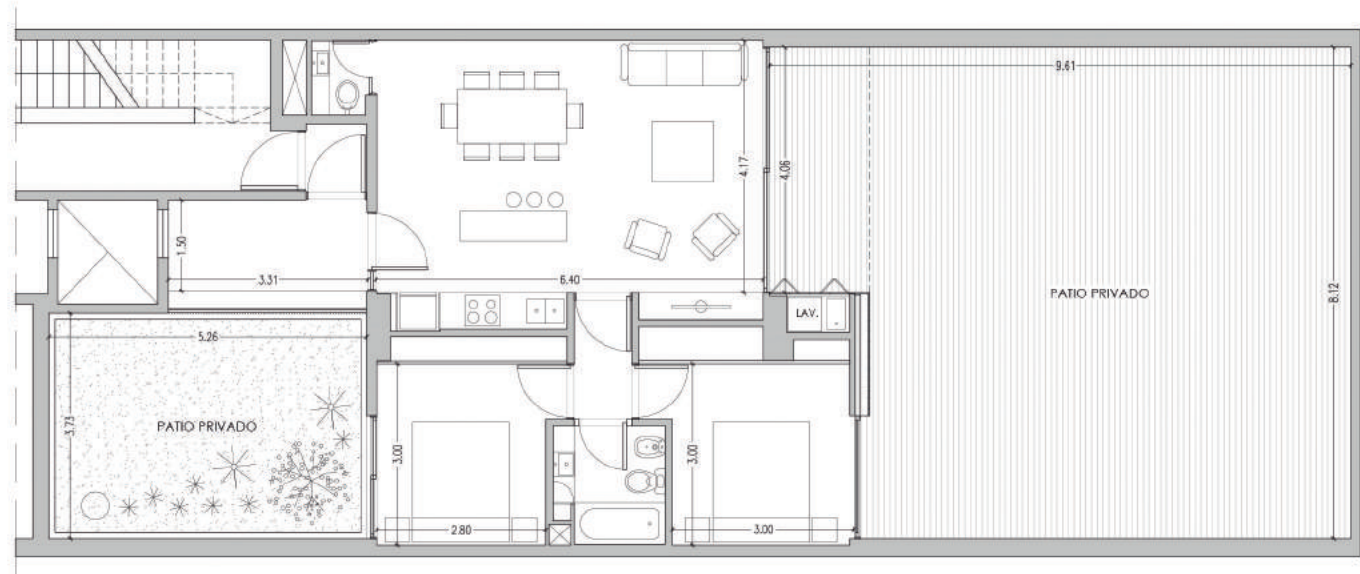
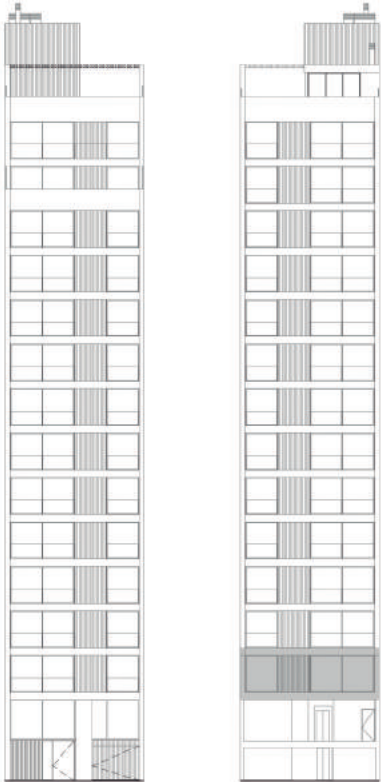




TRIUNVIRATO 5469

DEPARTAMENTO 2B
3 AMBIENTES

SUP. CUBIERTA	66.30	M2
SUP. SEMICUBIERTA	7.14	M2
SUP. DESCUBIERTA	92.50	M2
SUP. TOTAL	165.94	M2

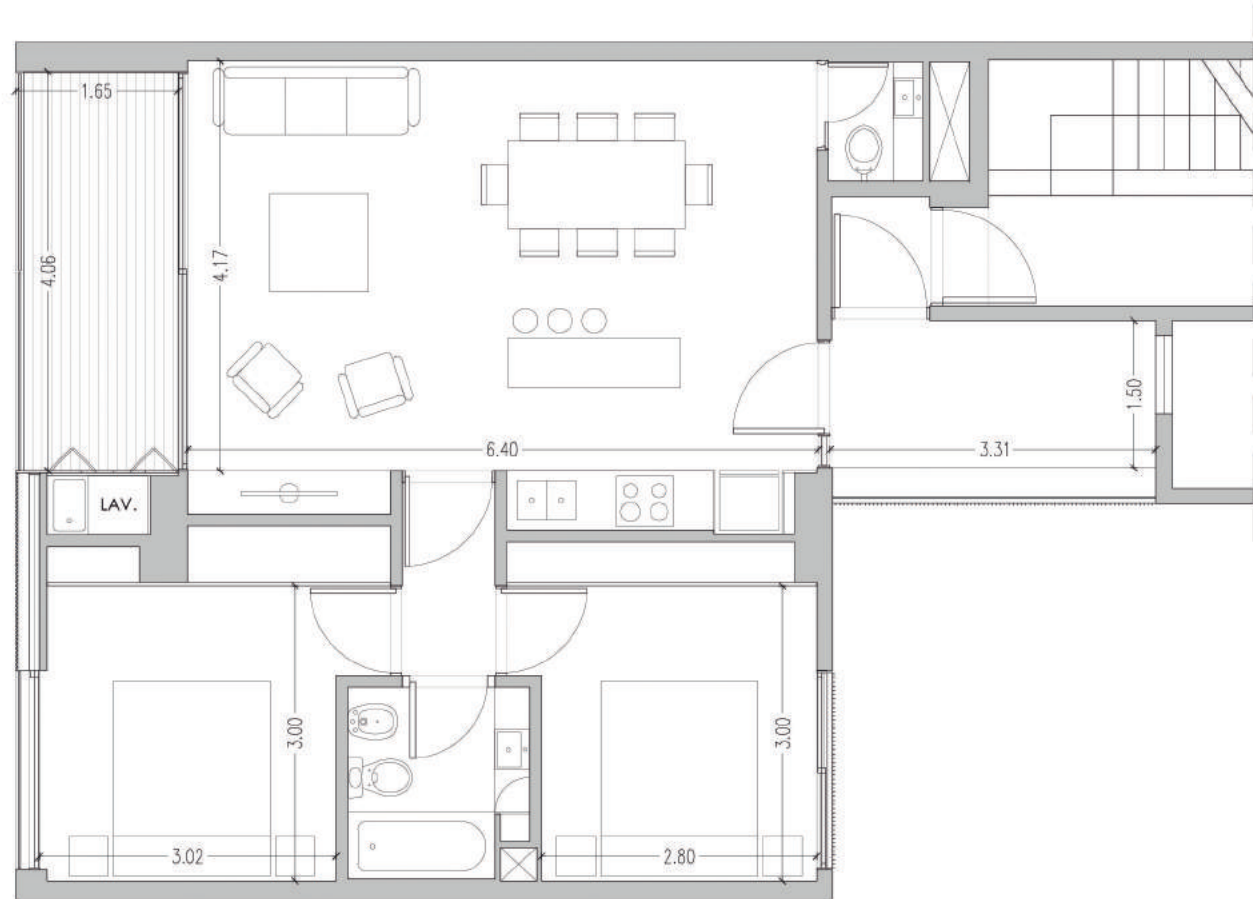
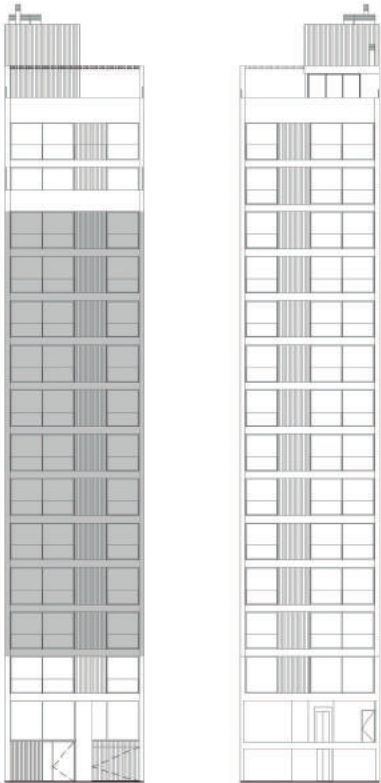


TRIUNVIRATO 5469

DEPARTAMENTO 3A / 12A
3 AMBIENTES

SUP. CUBIERTA	66.30	M2
SUP. SEMICUBIERTA	7.14	M2
SUP. DESCUBIERTA	00.00	M2

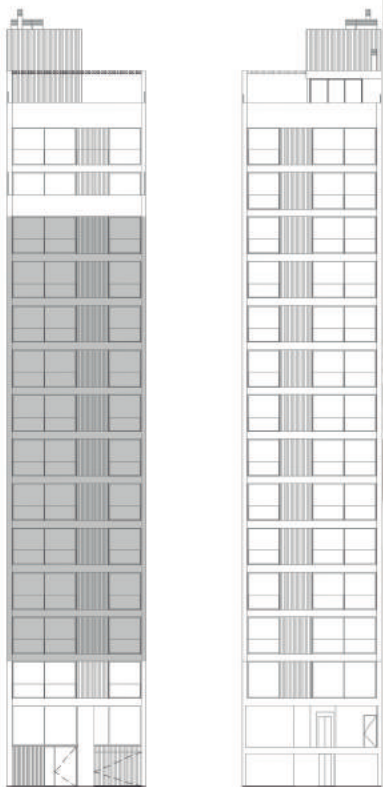
SUP. TOTAL 73.44 M2



TRIUNVIRATO 5469

DEPARTAMENTO 3A / 12A
3 AMBIENTES

SUP. CUBIERTA	66.30	M2
SUP. SEMICUBIERTA	7.14	M2
SUP. DESCUBIERTA	00.00	M2
SUP. TOTAL	73.44	M2



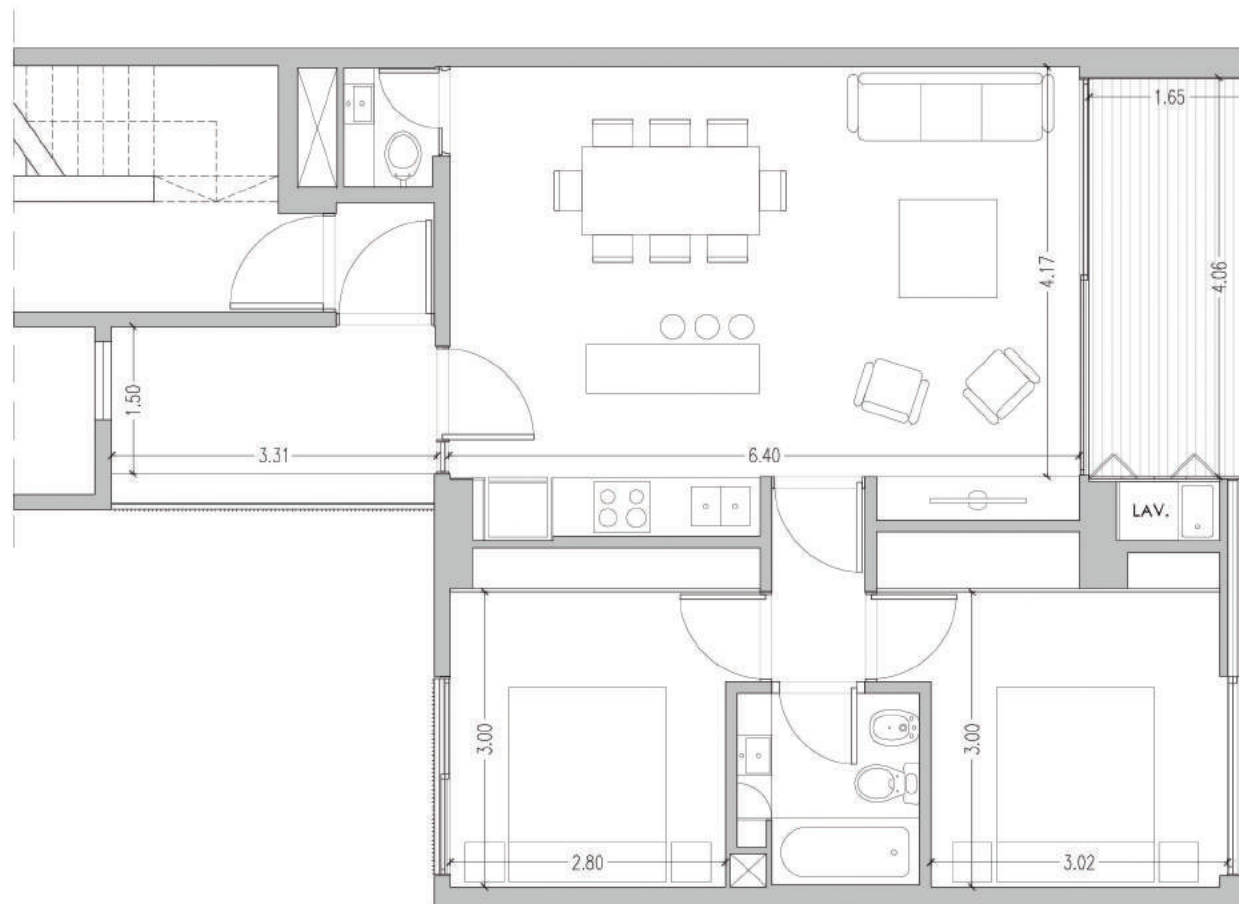
TRIUNVIRATO 5469

DEPARTAMENTO 3B / 12B

3 AMBIENTES

SUP. CUBIERTA	66.30	M2
SUP. SEMICUBIERTA	7.14	M2
SUP. DESCUBIERTA	00.00	M2

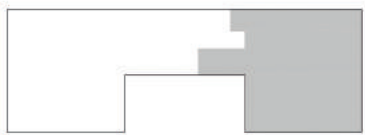
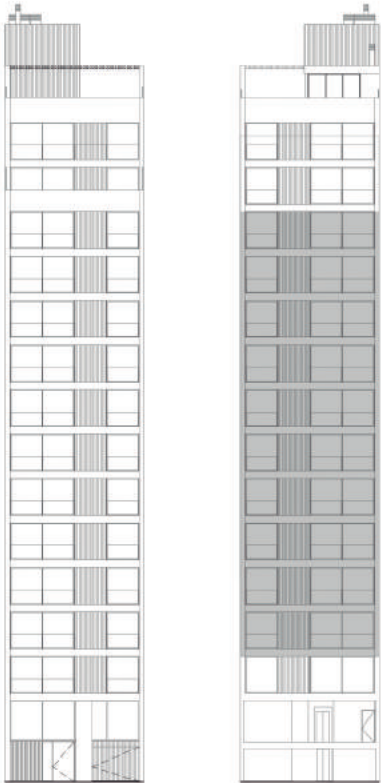
SUP. TOTAL 73.44 M2



TRIUNVIRATO 5469

DEPARTAMENTO 3B / 12B
3 AMBIENTES

SUP. CUBIERTA	66.30	M2
SUP. SEMICUBIERTA	7.14	M2
SUP. DESCUBIERTA	00.00	M2
SUP. TOTAL	73.44	M2

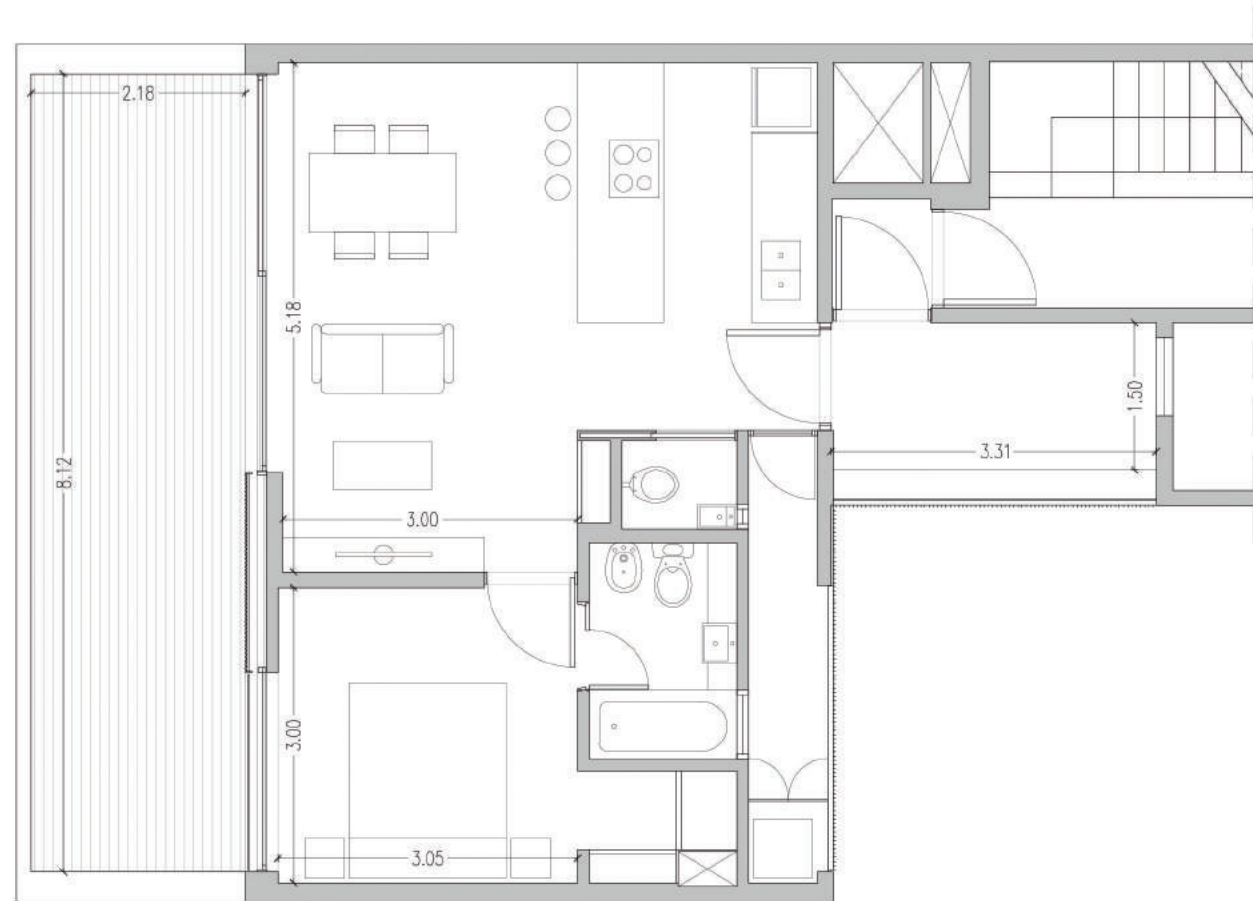
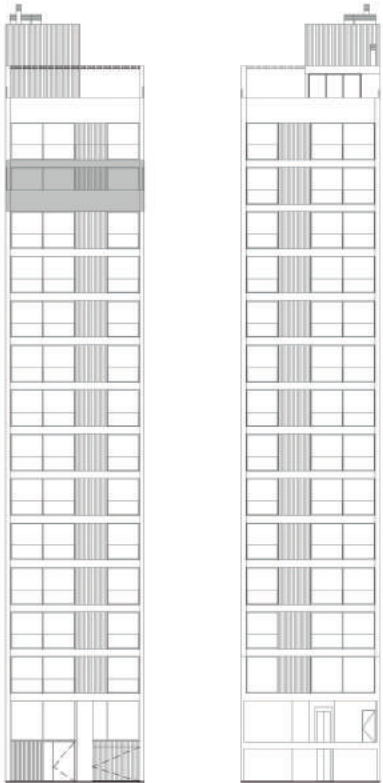


TRIUNVIRATO 5469

DEPARTAMENTO 13A
2 AMBIENTES

SUP. CUBIERTA	46.98	M2
SUP. SEMICUBIERTA	20.30	M2
SUP. DESCUBIERTA	00.00	M2

SUP. TOTAL 67.28 M2



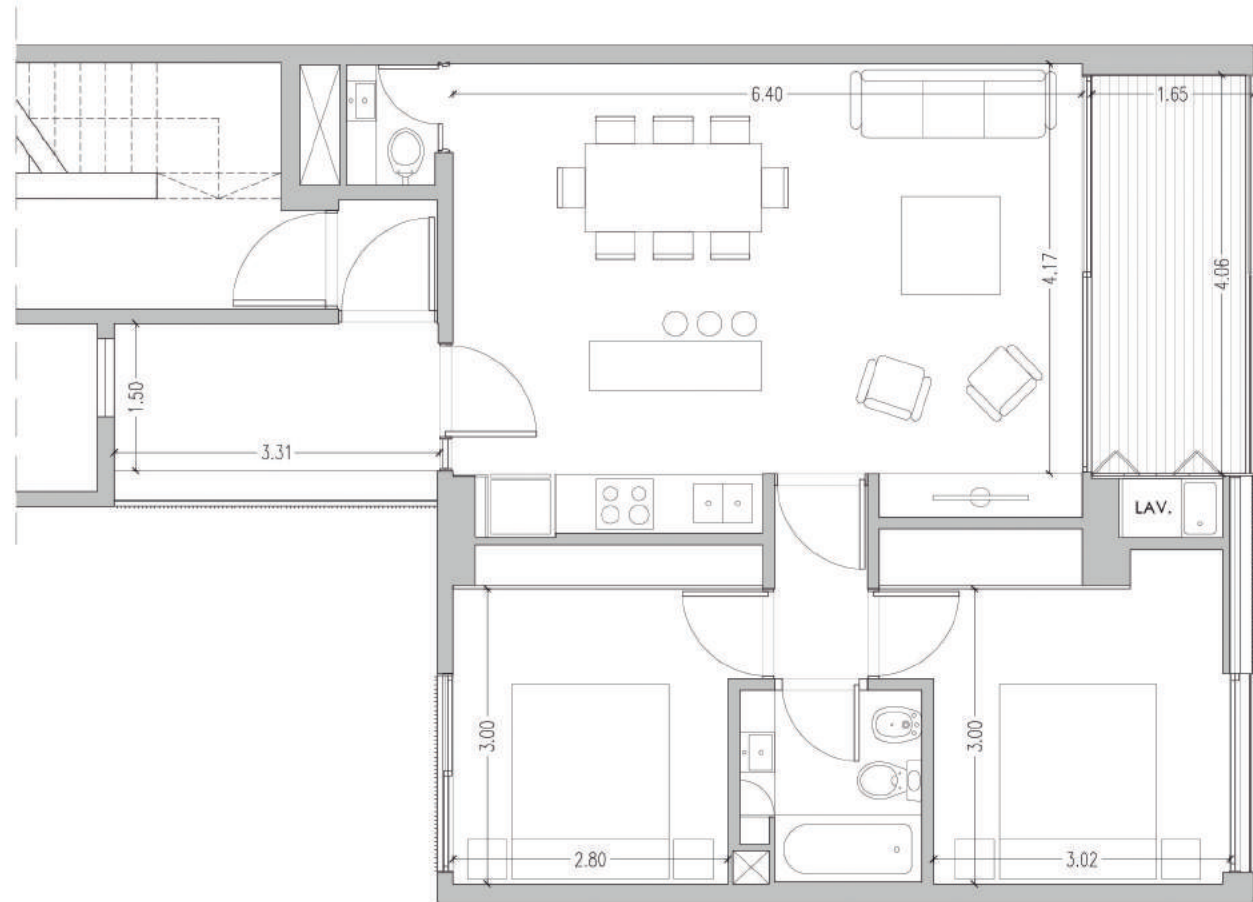
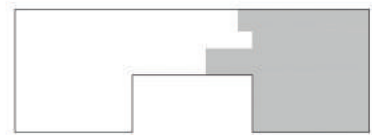
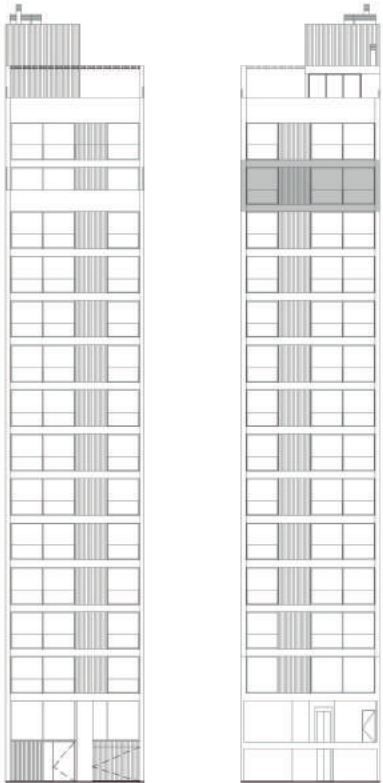
TRIUNVIRATO 5469

DEPARTAMENTO 13B

3 AMBIENTES

SUP. CUBIERTA	66.30	M2
SUP. SEMICUBIERTA	7.14	M2
SUP. DESCUBIERTA	00.00	M2

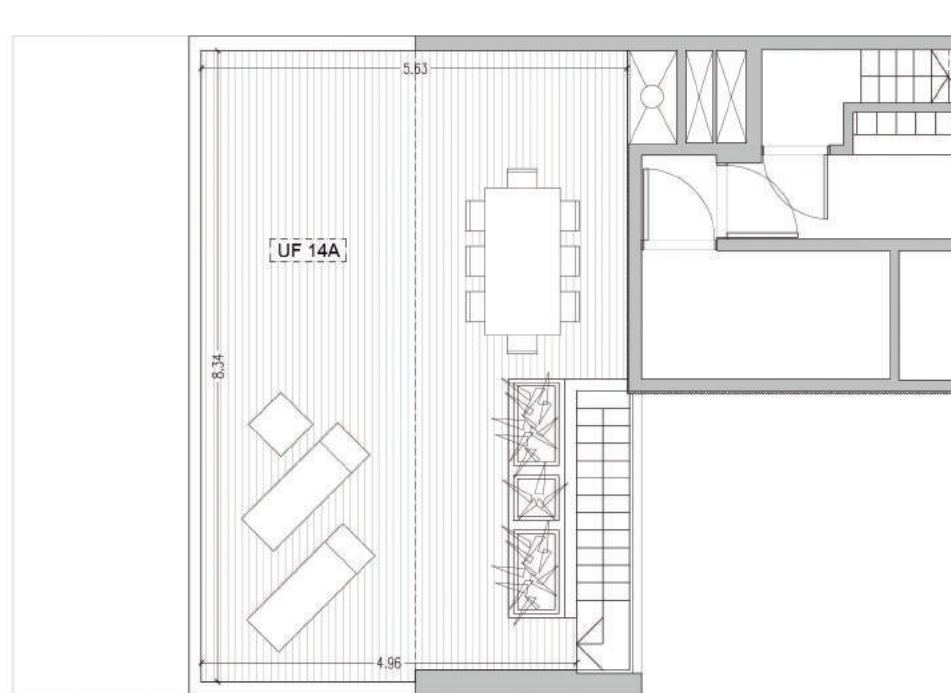
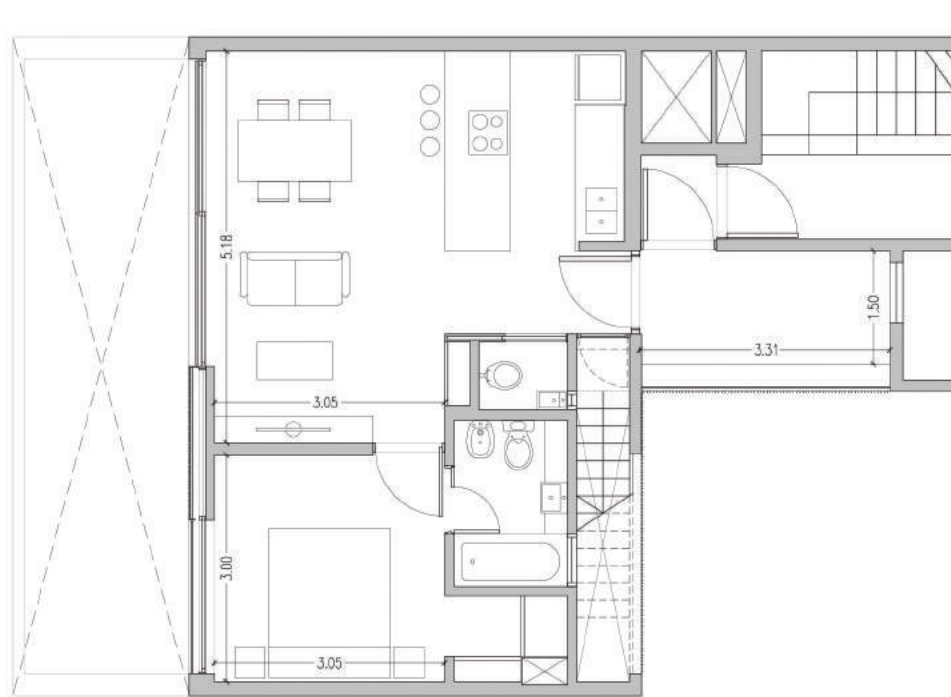
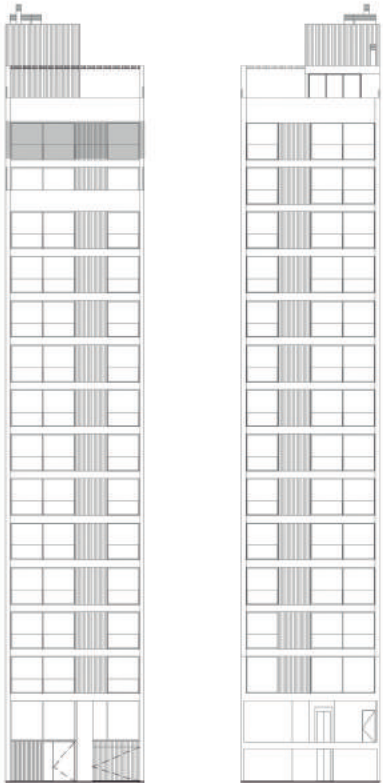
SUP. TOTAL 73.44 M2



TRIUNVIRATO 5469

DEPARTAMENTO 14A
2 AMBIENTES

SUP. CUBIERTA	46.98	M2
SUP. SEMICUBIERTA	00.00	M2
SUP. DESCUBIERTA	48.92	M2
SUP. TOTAL	95.90	M2

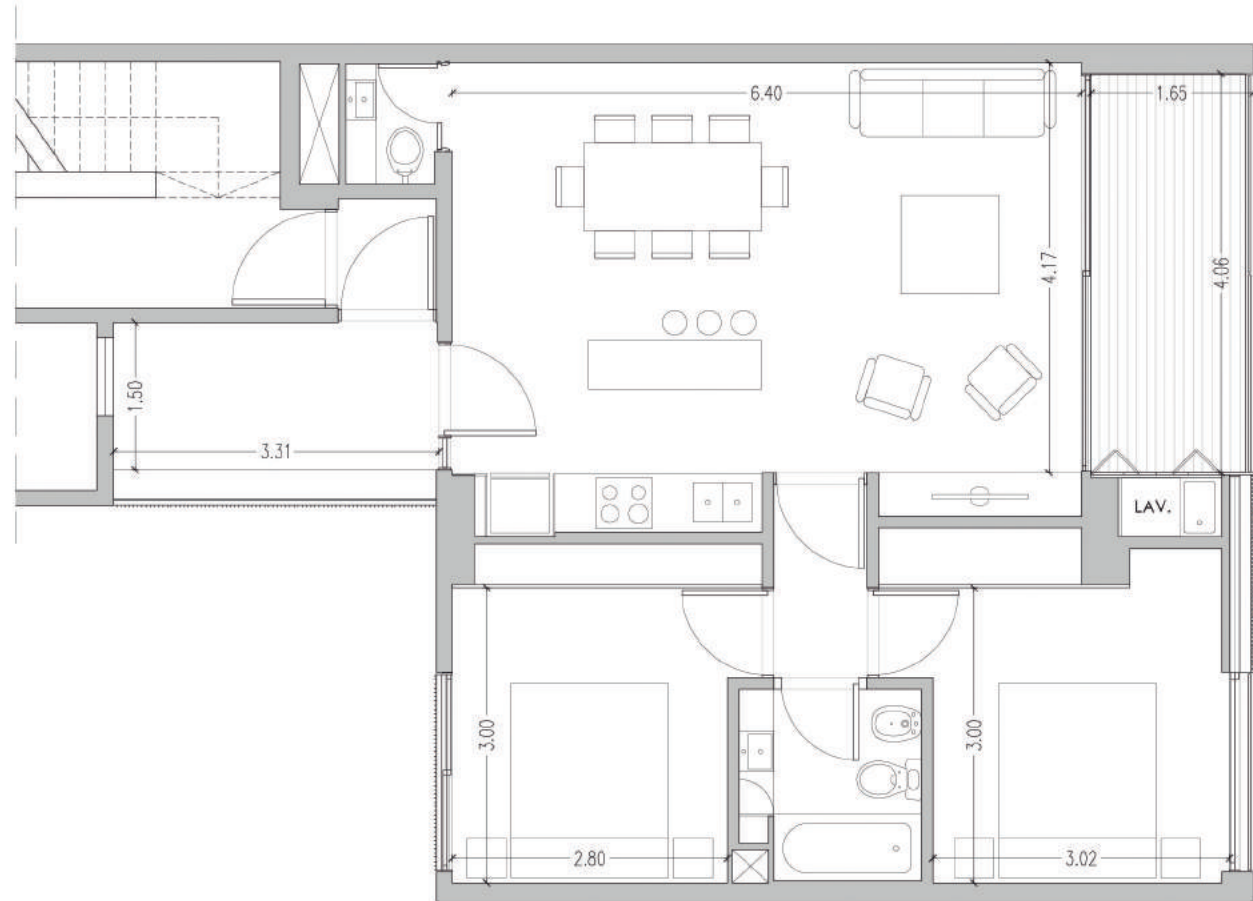
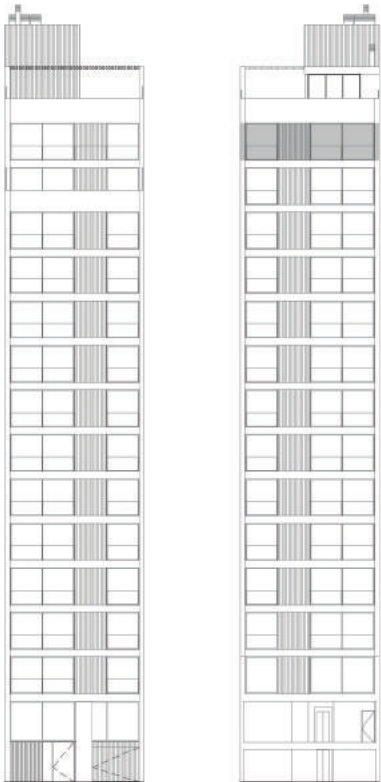


TRIUNVIRATO 5469

DEPARTAMENTO 14B
3 AMBIENTES

SUP. CUBIERTA	66.30	M2
SUP. SEMICUBIERTA	7.14	M2
SUP. DESCUBIERTA	00.00	M2

SUP. TOTAL 73.44 M2



CYC ARQUITECTURA

AV. LIBERTADOR 4980 4ºC

BUENOS AIRES - ARGENTINA

Te.: +5411 4771-4404

INFO@CYCARQUITECTURA.COM.AR
